

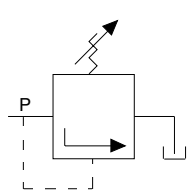
VPR Druckbegrenzungsventile

0 - 700 bar

Druckbegrenzungsventile werden dann eingesetzt, wenn der Systemdruck und damit die Kraft des Hydraulikzylinders einen bestimmten Wert nicht überschreiten soll. Die Ventile sind feinfühlig regelbar und zeichnen sich durch eine hohe Wiederholgenauigkeit aus. Bei der Auswahl von Druckbegrenzungsventilen richtet man sich nur nach der Fördermenge der Hochdruckstufe.

Die notwendigen Verschraubungen sowie ein 0,5 m Rücklaufschlauch gehören jeweils zum Lieferumfang. Bei Erreichen eines voreingestellten Druckes öffnet sich das Ventil und das überschüssige Hydrauliköl wird drucklos zum Tank zurückgeführt.

Hydrauliksymbol



VPR-6

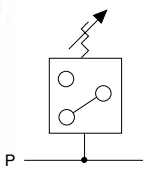
VPR-3

VPR-1

Modell	Regelbereich	Ölanschlüsse		max. Durchfluss	Abmessungen		Gewicht	Preis pro Stück
		P	T		Länge	Ø		
	bar			l/min	mm	mm	kg	Euro
VPR-1	0 - 700	G 3/8	G 1/4	10	120	40	0,8	189,00
VPR-3	0 - 700	3/8-NPT	1/4-NPT	5	145	40	1,2	auf Anfrage
VPR-6	0 - 700	3/8-NPT	1/4-NPT	16	185	47	2,2	auf Anfrage

VPS Druckschalter, Regelbereich 100-800 bar

Steigt der Druck auf den eingestellten Wert an, spricht der eingebaute Mikroschalter (Wechselkontakt) an. Bei Absinken des Druckes fällt der Mikroschalter wieder ab.



Bei Erreichen eines voreingestellten Druckes öffnet bzw. schließt der Druckschalter einen elektrischen Wechselkontakt. Dieses Signal wird benutzt z.B.:

- zur automatischen Druckbegrenzung
- zur Meldung bestimmter Druckwerte
- zur Einleitung von Steuerungsvorgängen z.B. bei Druckwächteraggregaten

Modell	Regelbereich	elektrische Schaltleistung	Ölanschlüsse	Schaltdifferenz	Wiederholgenauigkeit	Abmessungen	Gewicht	Preis pro Stück
	bar			bar	bar	mm	kg	Euro
VPS-1	100 - 800	5 A / 250 V	3/8 NPT	25 - 70	10	130 x 85	0,5	363,00