

VEP Elektromagnet-Wegeventile

700 bar, mit Druckeinstellung

Elektromagnetventile dienen zur Steuerung der angeschlossenen Hydraulikzylinder mittels Kabelfernsteuerung oder anderen elektrischen Befehlsgeräten wie z.B. Druckschalter, Endschalter etc.

VEP-3/3-1



VEP-4/3-1



Steuerfunktion

Alle Elektromagnetventile verfügen über drei Stellungen: - Ausfahren - Halt - Einfahren - In der Ruhestellung (Halt) schalten die Ventile auf „drucklosen Umlauf“, d.h. der Ölstrom der Pumpe wird im Kreislauf zum Tank gefördert, während der angeschlossene Hydraulikzylinder sicher unter Druck gehalten wird. Elektromagnetventile werden in der Regel auf Motorpumpen aufgebaut, können aber auch innerhalb eines Hydrauliksystems verrohrt werden.

Druckeinstellung

Alle Elektromagnet-Wegeventile verfügen über ein integriertes, feinfühlig einstellbares Druckbegrenzungsventil, mit welchem der Betriebsdruck und damit die Kraft der angeschlossenen Hydraulikzylinder stufenlos eingestellt werden kann (Regelbereich 0-700 bar).

Anschlussflansch

Die Elektromagnetventile werden mit einem universellen Anschlussflansch geliefert, so dass ein problemloser Aufbau auf unsere Pumpenaggregate erfolgen kann.

Bauart

Langlebige direktgesteuerte Kugelsitzventile in Verkettungsbauweise mit „Druckhaltefunktion“ (leckölfrei in der Halt-Stellung). Die Elektromagnetventile schalten extrem schnell, wodurch ein millimetergenaues Ansteuern des Hydraulikzylinders möglich ist. Auch für Dauereinsätze geeignet, 100 % ED.

Modulare Bauweise

Bedingt durch die modulare Bauweise der Ventile sind Sondersteuerungen in jeder Form möglich z.B.: der druckunabhängige Betrieb von mehreren Hydraulikzylindern.

Manometer

Ein glyzeringedämpftes Manometer gehört zum Lieferumfang aller Elektromagnetventile. Skala: 0-1.000 bar, Ø 63 mm.

Hinweis

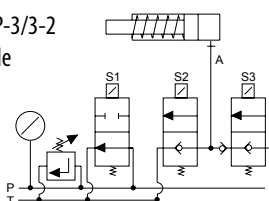
Sollen die Ölanschlüsse A und B 3/8 NPT sein, bestellen Sie bitte separat den Adapter Modell FY-30.

Option

Der Connector Modell FY-905 ist separat zu bestellen.

Modell	Ventilart	für Zylinder	Baugröße	max. Durchfluss	Steuerspannung	Ölanschlüsse PT	Druckbegrenzungsventil	Gewicht	Preis pro Stück
				l/min.				kg	Euro
VEP-3/3-1	3/3-Wege	einfachwirkend	1	12	24 V =	3/8 NPT	ja	4,1	2.330,00
VEP-3/3-2	3/3-Wege	einfachwirkend	2	25	24 V =	3/8 NPT	ja	7,9	3.524,00
VEP-4/3-1	4/3-Wege	doppeltwirkend	1	12	24 V =	3/8 NPT	ja	4,1	2.330,00
VEP-4/3-2	4/3-Wege	doppeltwirkend	2	25	24 V =	3/8 NPT	ja	7,9	3.524,00

VEP-3/3-1 und VEP-3/3-2 für einfachwirkende Zylinder



VEP-4/3-1 und VEP-4/3-2 für doppeltwirkende Zylinder

