

LMG Seilklemme

Zugkraft 2.000–5.000 daN



Die LMG Seilklemme ist ein Anschlagmittel zum Greifen, Ziehen und Spannen von nicht ummantelten Drahtseilen, Kabeln und Metallstangen aller Art, in Abhängigkeit von Seildurchmesser und Oberflächenbeschaffenheit, bis zu einer Materialfestigkeit von maximal 1.770 N/mm². Parallele Klemmbacken geben einen rutschfesten Halt, ohne das Seil zu beschädigen. Eine spezielle Führung verhindert einerseits ein Herabfallen der Klemme vom Seil und ermöglicht andererseits sofortiges Lösen.

Das Modell **LMG II-X** ist mit geriffelten Klemmbacken ausgestattet und eignet sich, in Abhängigkeit von Seildurchmesser und Oberflächenbeschaffenheit für Seile mit einer Materialfestigkeit von bis zu 1.960 N/mm² bei maximalem Seildurchmesser.

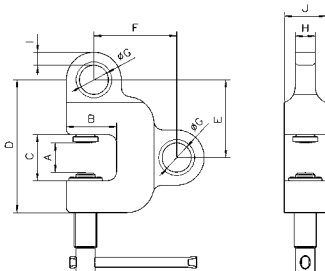
Modell	Zugkraft	Seil-Ø	Zugöse	Gewicht	Preis pro Stück
	daN	Ø mm	mm	kg	Euro
LMG I	2.000	5–15	31 × 44	1,6	220,00
LMG II	3.000	8–20	31 × 44	2,9	372,00
LMG II-X	3.000	8–20	31 × 44	2,9	444,00
LMG III	5.000	18–32	66 × 93	9,5	1.209,00

TSZ Schraubklemme für dreidimensionale Zugrichtungen

Traglast 500 – 7.500 kg

Die Schraubklemme TSZ ist in allen Zugrichtungen belastbar. Sie bietet viele Einsatzmöglichkeiten im Transport von Stahlbauteilen, bei der Beschickung von Bearbeitungsmaschinen, beim Walzen von Blechen usw.

Beim Einsatz muss darauf geachtet werden, dass die Klemme mittels der Gewindestange handfest am Transportgut angezogen ist.



⚠ Hinweis

Die Oberflächenhärte des Transportgutes darf HRC 50 nicht überschreiten!

Mit Beginn des Kranzuges stellt sich durch die schwenkbar gelagerte Palle eine Verankerung ein, die eine hohe Klemmung bewirkt (siehe Funktionsskizze oben).



Modell	Traglast	Greifbereich A	Abmessungen									Gewicht	Preis pro Stück
			B	C	D	E	F	Ø G	H	I	J		
	kg	mm	mm	mm	mm	mm	mm	mm	mm	mm	mm	kg	Euro
TSZ 0,5	500	0–28	43	45	125	72	83	26	16	12	35	2,3	545,00
TSZ 1,5	1.500	0–35	60	55	158	93	99	35	24	16	50	5,6	594,00
TSZ 3,0	3.000	0–35	67	65	195	114	120	46	34	17	60	8,8	811,00
TSZ 5,0	5.000	0–40	85	75	230	133	150	55	40	18	75	16,2	1.197,00
TSZ 7,5	7.500	0–40	92	75	240	143	162	65	50	23	80	20,9	1.300,00